

*soluções que superam
a própria exigência!*



MOÇAMBIQUE

www.ecocarga.co.mz



**CONFIE NA EXPERIÊNCIA
DE QUEM ESTÁ NO MERCADO
HÁ MAIS DE 12 ANOS**

A missão da ECOCARGA é o desenvolvimento de serviços, orientados para os consumidores, visando contribuir para a simplificar e automatizar soluções de Impressão.

A Ecocarga é especialista em soluções de impressão:

Outsourcing de equipamentos de impressão.

Manutenção e Assistência Técnica de Impressoras a laser, jacto de tinta, Matriciais e Térmicas, Plotters e impressoras Office e de Produção

Comercialização de Toners e tinteiros de todas as marcas , papel e serviços de cópia, impressão e Encadernação.

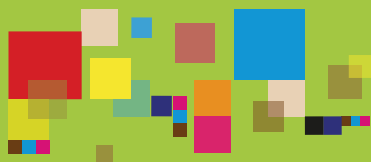
Os nossos serviços conjugam a tecnologia de ponta, técnicos altamente qualificados, stock de peças resposta rápida e eficaz a preços acessíveis.

Temos para lhe oferecer técnicos especializados e estudos específicos de necessidade e diagnóstico de necessidades.

*soluções que superam
a própria exigência!*



www.ecocarga.co.mz



Os nossos serviços conjugam a tecnologia de ponta, técnicos altamente qualificados, stock de peças, resposta rápida e eficaz a preços acessíveis.

- ➔ **Outsourcing de Equipamentos de Impressão:**
Impressoras Office da marca Ricoh e Minolta com contrato de custo por página.
- ➔ **Manutenção e Assistência Técnica 24 Horas** de Impressoras Office e Produção a Laser, Jacto de Tinta, Matriciais, Térmicas, Plotters e Impressoras Industriais.
- ➔ **2 Centros de Cópias:** Fotocópia, impressão, encadernação em argolas e lombadas, plastificação, vincadora, cizalha de corte e dobragem.
- ➔ **Venda de toners, tinteiros e fitas de todas as marcas.**



Comercializamos Papel Branco Ecocarga - 80g



*soluções que superam
a própria exigência!*

www.ecocarga.co.mz



Outsourcing de Impressão

Concentre-se no que faz melhor do que os rivais e entregue o restante a especialistas. Esta é a ideia-chave do outsourcing.

O Outsourcing de equipamentos de Impressão é uma solução disponibilizada pela Ecocarga, que permite às empresas reduzir e controlar os custos de impressão, fazendo a gestão quotidiana dos equipamentos de output, o seu ciclo de vida e manutenção.

Esta modalidade de locação financeira compreende o parque de equipamento de impressão e de cópia dimensionado para cada empresa por consultores qualificados, a assistência técnica, a manutenção e os consumíveis.

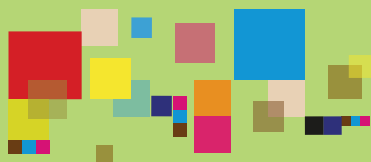
Na implementação de um modelo de outsourcing é fundamental conhecer os custos do parque de impressão e compreender as verdadeiras necessidades da empresa em questão.

É a partir deste conhecimento que se pode avançar para a implementação de uma solução adequada, ajustada à dimensão e ao modelo do negócio – e que permita realmente reduzir as despesas com a impressão, ao nível de manutenção, consumíveis e infra-estrutura.

Redução de custos, optimização de processos e menor impacto ambiental que já levaram inúmeras organizações de todo o Mundo, de várias dimensões e objectivos distintos, a optar pelo Outsourcing de Impressão.



*soluções que superam
a própria exigência!*



Assistência Técnica 24 Horas !

Contacto Técnico
(+258) 84 610 06 55

A ECOCARGA Assistência Técnica possui manutenção preventiva com Técnicos altamente qualificados, em reparação de avarias em impressoras de Office e Produção, jacto de tinta, laser, matriciais, térmicas e plotters.

Impressoras

Produção



Office



Os nossos serviços técnicos conjugam a tecnologia de ponta com uma resposta rápida e eficaz a preços acessíveis.

TÉCNICOS ESPECIALIZADOS - ORÇAMENTOS GRÁTIS - GARANTIA ECOCARGA

*soluções que superam
a própria exigência!*

www.ecocarga.co.mz



Clientes de referência Ecocarga:

Hidroelétrica de Cahora Bassa -
HCB
EDM
Mozabanco SA
Mota Engil SA
Banco Unico
Hospital Central de Maputo
Hotel Polana
Hospital Privado

Isctem
Siemens
Mega, SA
Grupo Pestana
Corre
Meridian 32
2 Invest
Bpartner
Mozambique Managed

Offices
Mega SA
Embaixada de Portugal
Instituto Camões
Ceta Construções SA
INEFP
Pylos Mocambique SA
DST MocambiqueSA
ADPP

*soluções que superam
a própria exigência!*

www.ecocarga.co.mz



*soluções que superam
a própria exigência!*



MOÇAMBIQUE

Sede

| | |
|------------------------|---------------------------|
| ECOCARGA(Moçambique) | Telm: (+258) 84 59 70 915 |
| Rua Kamba Simango, 33 | (+258) 84 88 51 087 |
| Maputo - Moçambique | (+258) 82 83 87 598 |
| Tel: (+258) 214 960 51 | info@ecocarga.co.mz |
| Fax: (+258) 214 961 87 | www.ecocarga.co.mz |

Centros de Cópias

1 - Av. 24 de Julho, nº 1662, Maputo - Moçambique
Contacto: (+258) 84 492 81 01

2- Campus Universitário Principal
Departamento de Matemática Informática (DMI)
Contacto - (+258) 842246169

www.ecocarga.co.mz